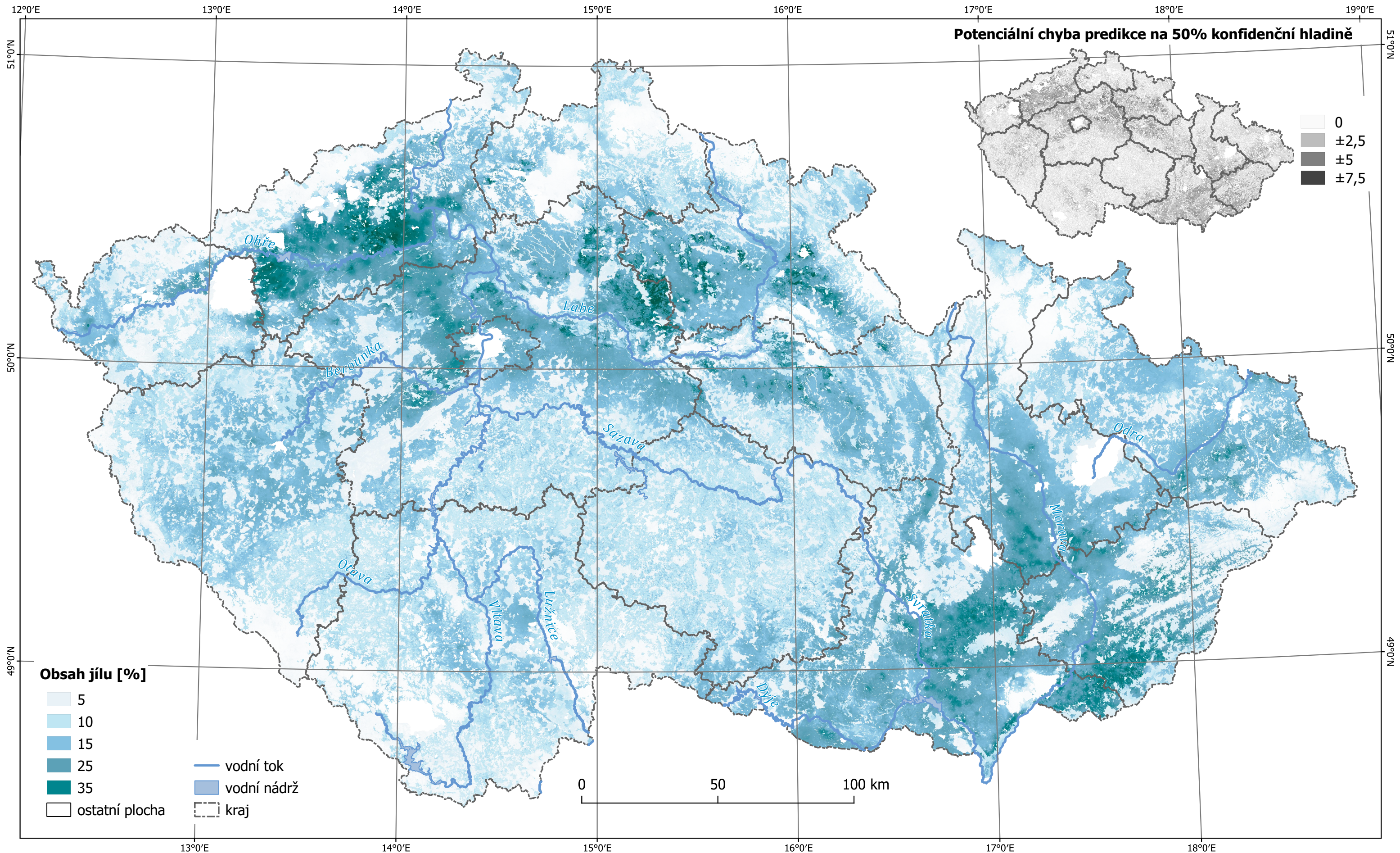


Obsah jílu (< 0,002 mm) v půdním horizontu do 30 cm



Zdrojová data: KPP, dtb ÚHÚL, DMT4G,
data ČHMÚ, Copernicus Sentinel data
Topografická data: ČÚZK, ArcCR® 500
Software: QGIS 3.14.16-Pi, Inkscape

Mapa byla vytvořena za finanční podpory projektu TJ02000234 "Fyzikální a hydropedologické vlastnosti půd ČR". K vytvoření mapy byly využity metody digitálního modelování půd (Žížala, D.et al. 2020, Tvorba půdních map pedometrickými metodami. VÚMOP, v.v.i.). Přímým vstupem tohoto mapového díla jsou mapy zrnitosti na zemědělské půdě publikované v Žížala, D.et al. (2020). Soubor detailních map půdních vlastností ČR - zemědělské půdy.



Beitlerová, H., Žížala, D., Minařík, R.,
Strouhal, L., Kavka, P., Juřicová, A.
© VÚMOP, v.v.i., © ČVUT
geoportal.vumop.cz, data@vumop.cz

